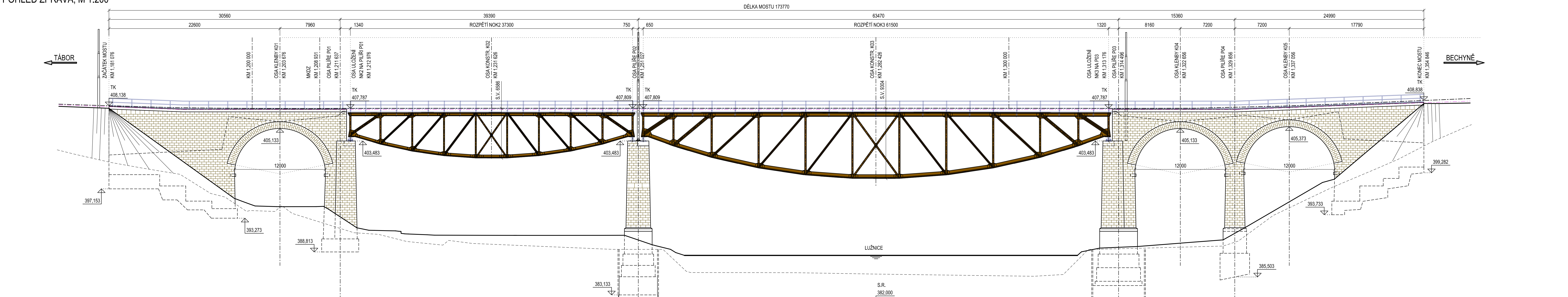
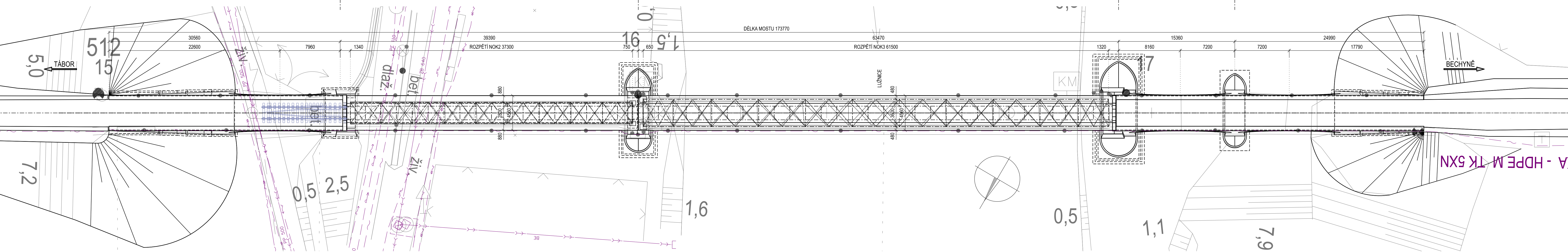


POHLED ZPRAVA, M 1:200

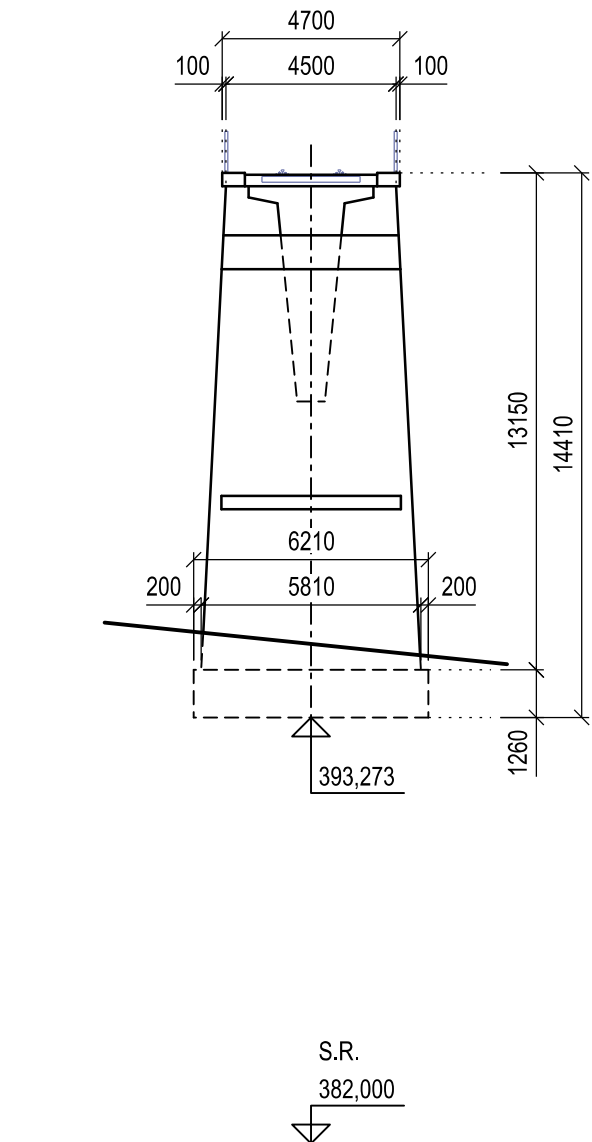


PŪDORYS, M 1:200

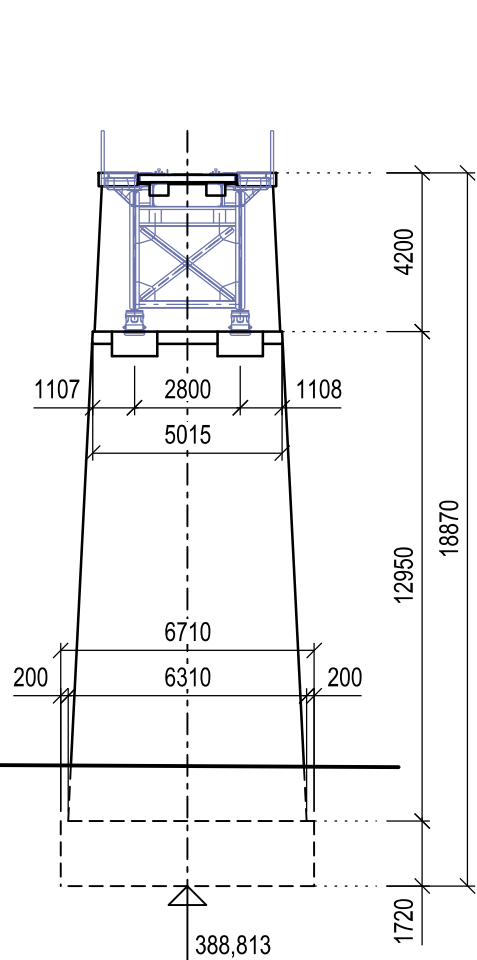


PŘÍČNÉ ŘEZY KLENBAMI A PODPĚRAMI, M 1:200

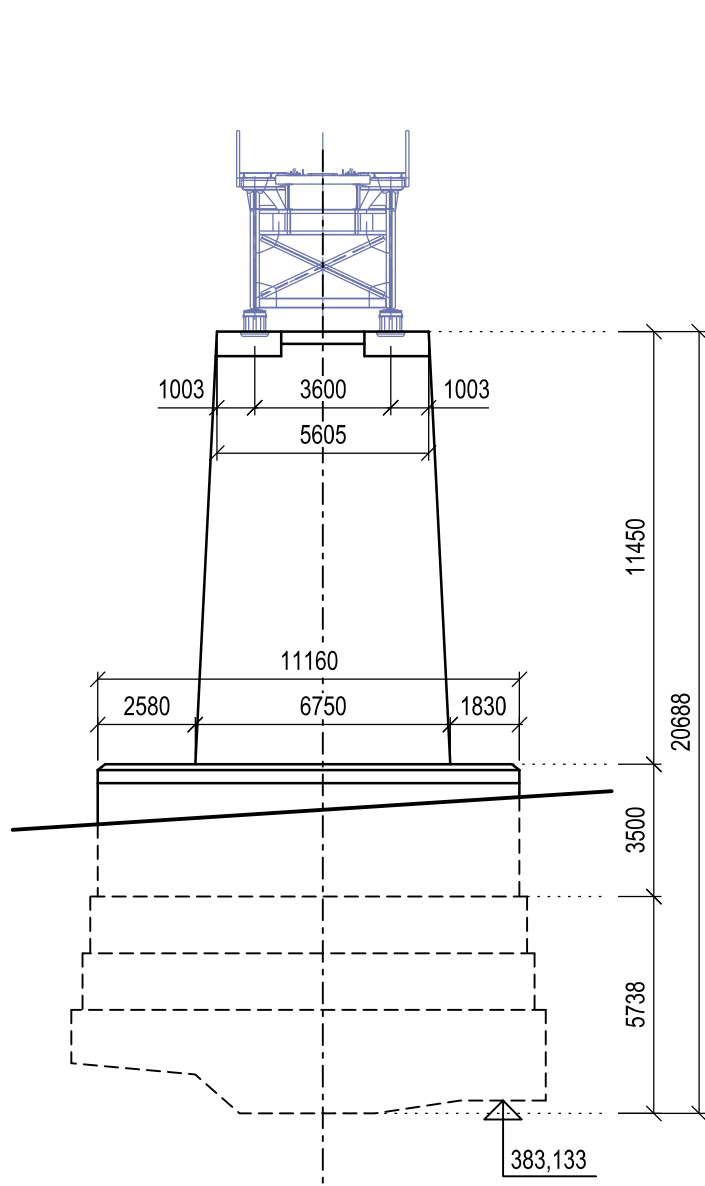
KLENBA K01



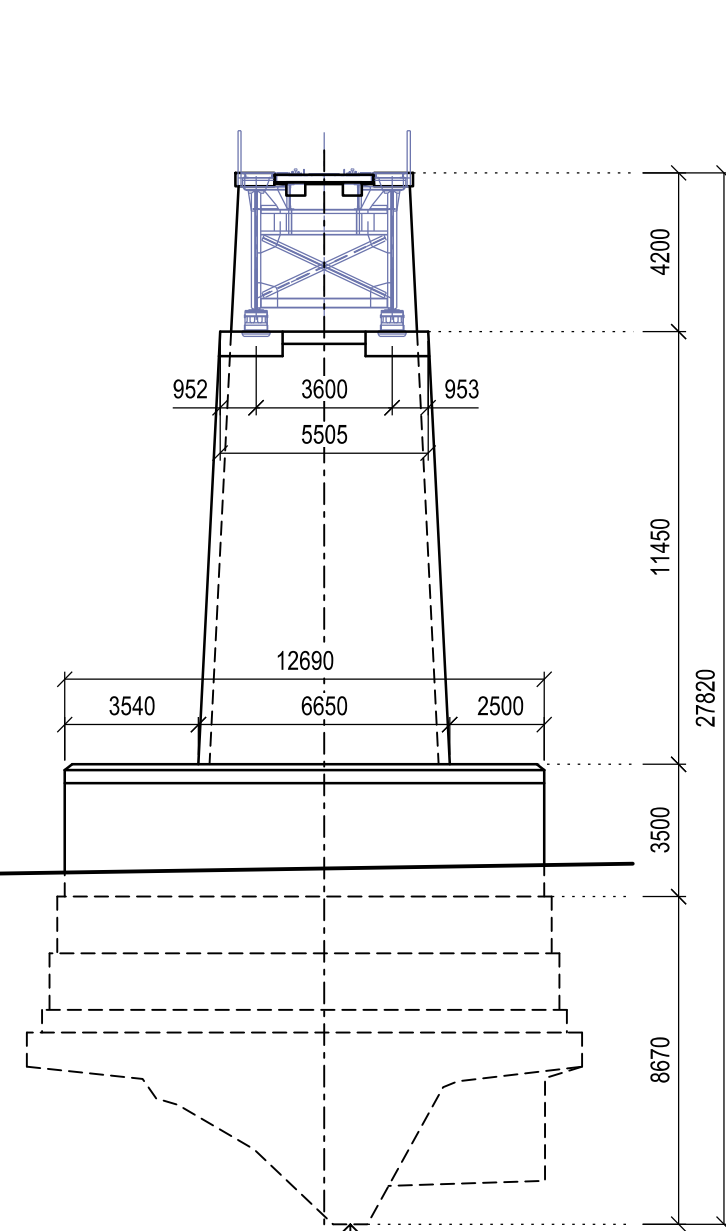
PILÍŘ P1



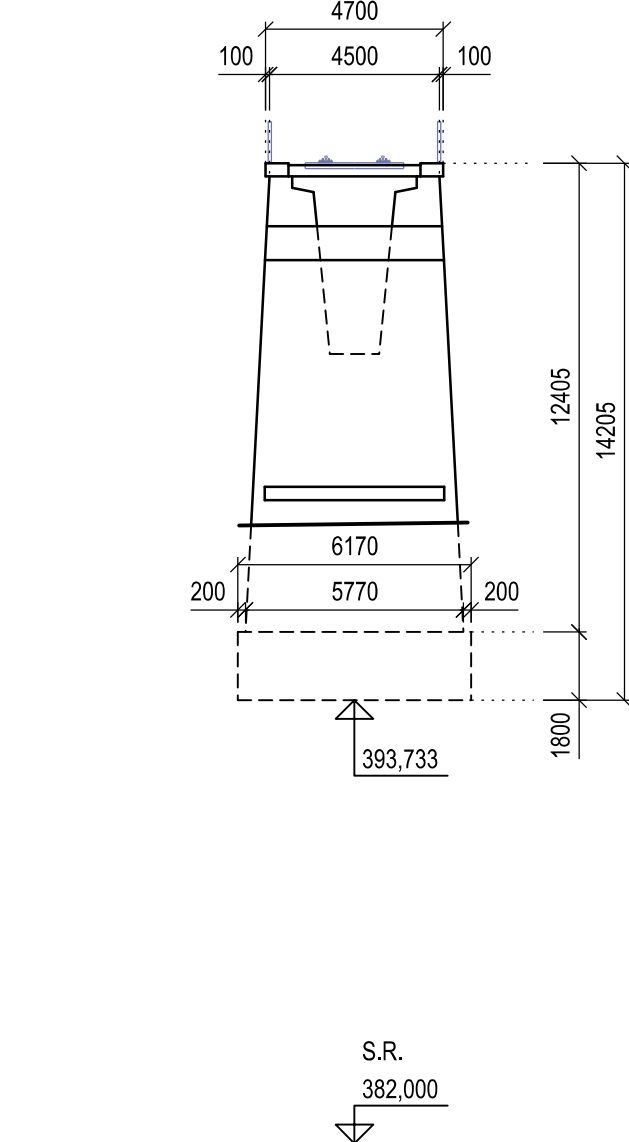
PILÍŘ P2



PILÍŘ P3

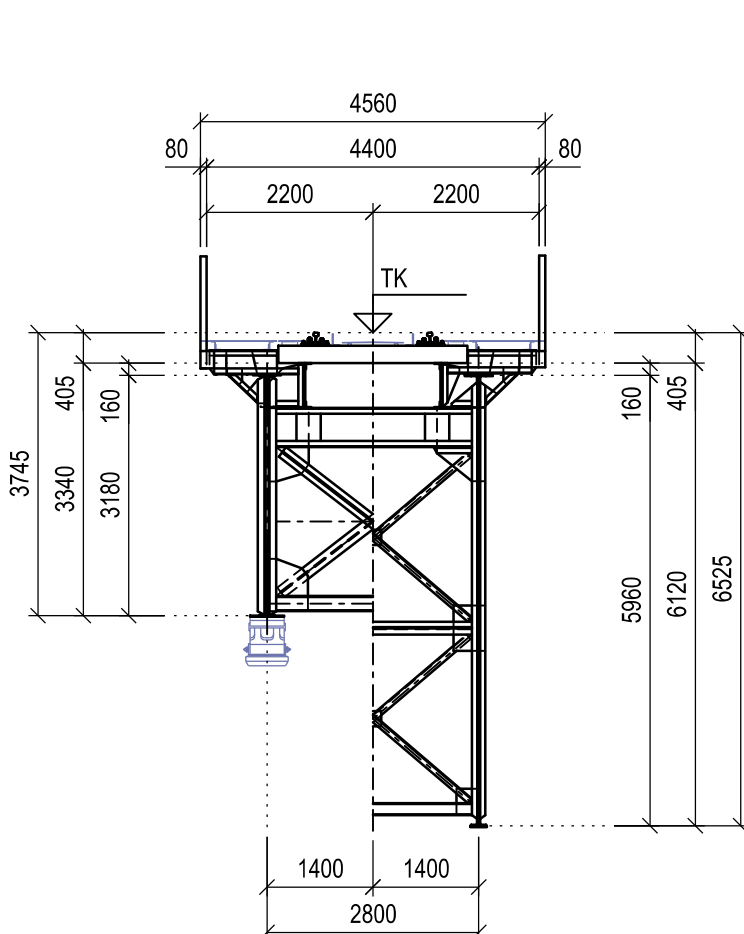


KLENBA K05

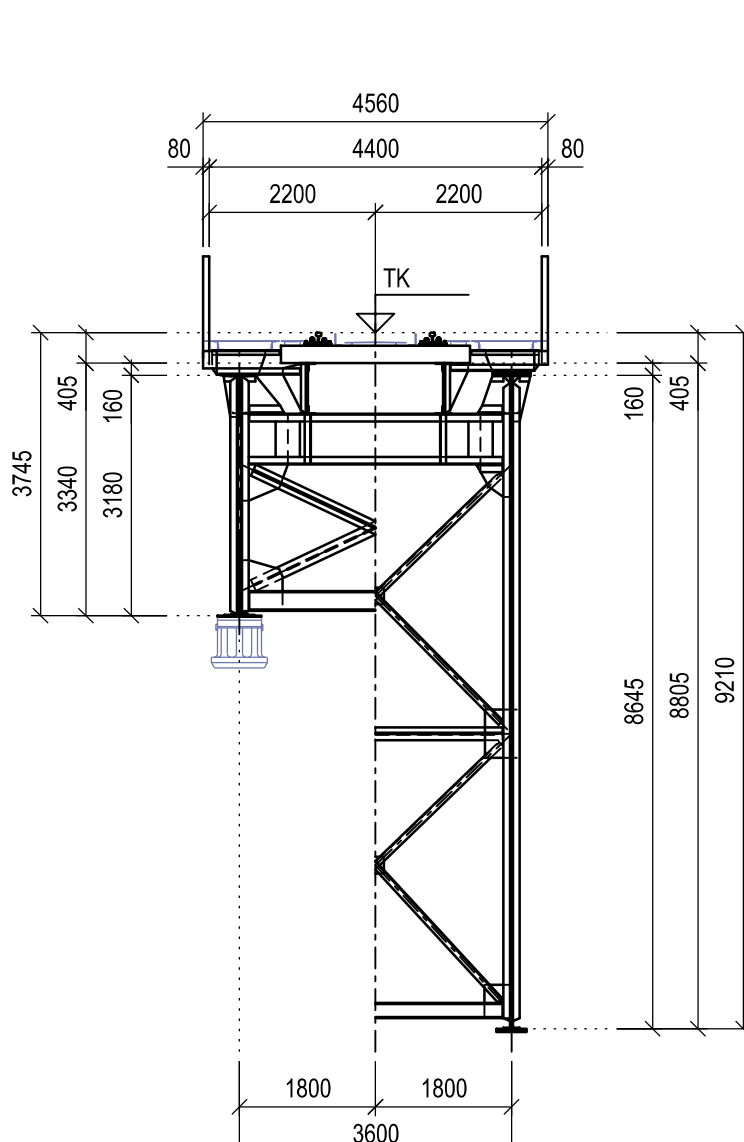


PŘÍČNÉ ŘEZY NOSNÝMI OCELOVÝMI KONSTRUKCEMI, M 1:100

NOK2 ULOŽENÍ/STŘED ROZPĚTÍ



NOK3 ULOŽENÍ/STŘED ROZPĚTÍ






1. VŠEOBECNĚ VIZ PŘÍLOHA 1.001 - TECHNICKÁ ZPRÁVA

STÁVAJÍCÍ HMOTNOST NOSNÉ KONSTRUKCE SOK1
HMOTNOST VYBAVENÍ SOK1 (CHODNÍKOVÉ KONZOLY, ŽÁBRADLÍ, PODLAHY, POJISTNÉ ÚHELNÍKY)
CELKOVÁ HMOTNOST NOSNÉ KONSTRUKCE SOK1 VČETNĚ VYBAVENÍ

HMOTNOST NOSNÉ KONSTRUKCE SOK2	157,8
HMOTNOST VYBAVENÍ SOK2 (CHODNÍKOVÉ KONZOLY, ŽÁBRADLÍ, PODLAHY, POJISTNÉ ÚHELNIKY)	24,0
CELKOVÁ HMOTNOST NOSNÉ KONSTRUKCE SOK2 VČETNÉ VYBAVENÍ	181,8
CELKOVÁ HMOTNOST NOSNÝCH OCELOVÝCH KONSTRUKCÍ VČETNÉ VYBAVENÍ	263,4

Revize:	Datum:	Popis:	Kontroloval:
000	21.6.2024	Dokumentace PDPS po přepomínkách	Ing. Fňw Kulns

Stavebník/Investor:	Správa železnic, státní organizace	 SPRÁVA ŽELEZNIC
Adresa:	Dlážděná 1003/7, 110 00 Praha 1	
Zástupce investora:	Stavební správa západ	
Adresa:	Ke Štvanici 656/3, 186 00 Praha 8	

Zhotovitel dila: Adresa: Kontakt:	SUDOP PRAHA a.s. Olšanská 1a, 130 00 Praha 3 T: +420 605 229 020 E: praha@sudop.cz	
Zhotovitel částí/objektu: Adresa: Kontakt:	SUDOP PRAHA a.s. Olšanská 1a, 130 00 Praha 3 T: +420 605 229 020 E: praha@sudop.cz	
Hlavní projektant (HP):	Ing. Martin Vlášek	Specialista: Ing. Martin Vlášek

Název stavby/akce:	Rekonstrukce mostu v km 1,279 trati Tábor - Bechyně			Označení investora: 5631900270
Název části:	Mosty, propustky, zdi			Zakázka: 21-143.209
Název objektu/díla/části:	Železniční most přes Lužnici ev. km 1,279			Označení části: D.2.1.4.
				Označení objektu/complexu: SO 011 (20-012)
Název přílohy:	Stávající stav - přehledný výkres			Číslo přílohy (typ/pořad.): 2. 011
Název části části přílohy:				
Odpovědný projektant: Ing. Martin Vlášek	Zpracovatel přílohy: Ing. Martin Vlášek	Měřítko: 1:200 Formáty: 12 x A4	Stupeň dokumentace: PDPS	
Kraj: Jihočeský	Katastrální území: Čelčovice, Tábor	TUDU: 1841 02	Smírný datum zpracování: 21.12.2021	
Seznam osob:	Ing. Martin Vlášek	Ing. Petr Štěpánek	Ing. Petr Štěpánek	Ing. Petr Štěpánek

DOKUMENT LZE UŽÍVAT POUZE VE SMYSLU PŘESLUŠÁNÍ SMLOUVY O DÍLO. ŽÁDNÁ JEJÍ ČÁST NEMŮŽE BYT DLE ZÁKONA 121/2000 Sb. KOPÍROVÁNA NEBO JINYM ZPŮSOBEM ROZŠÍŘOVÁNA BEZ SOUHLASU SUDOP PRAHA a.s.